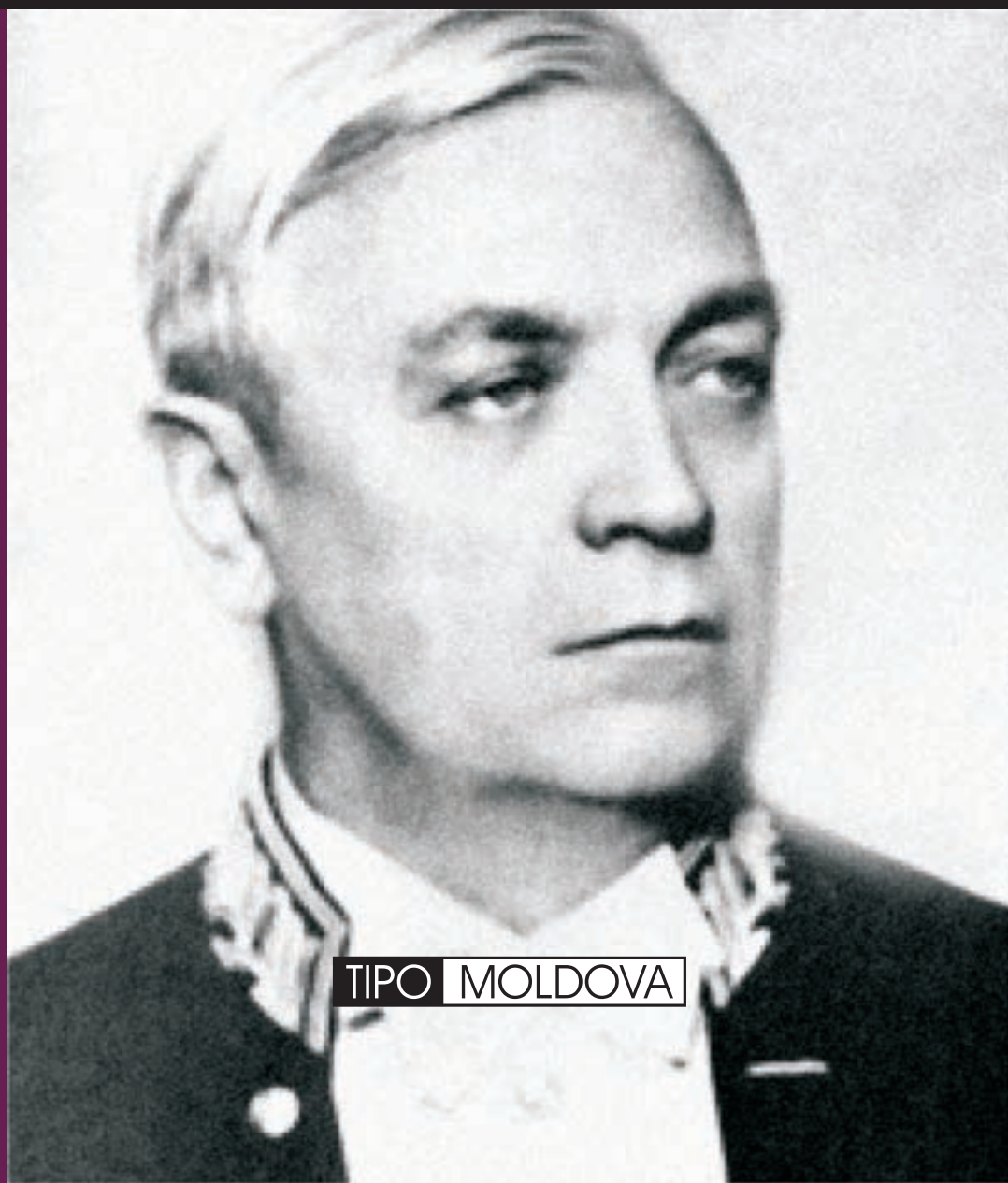


GHEORGHE GLODEANU

# Liviu Rebreanu

Ipostaze ale discursului epic



TIPO MOLDOVA

GHEORGHE GLODEANU

Liviu Rebreanu.  
Ipostaze ale discursului epic

Coperta: *Cristian Almășanu*

Redactor: *Aurel Ștefanachi*

**ISBN 978-973-168-134-4**

© Tipo Moldova

Editura Tipo Moldova este acreditată de Consiliul Național al  
Cercetării Științifice din Învățământul Superior (C.N.C.S.I.S.)

Iași, 2010

***Tipo Moldova,***  
E-mail: [office@tipomoldova.ro](mailto:office@tipomoldova.ro)

GHEORGHE GLODEANU

# Liviu Rebreanu

## Ipostaze ale discursului epic

Ediția a II-a, revăzută

**TIPO MOLDOVA**

## CUPRINS

I. POETICA ROMANULUI .....	7
II. DIMENSIUNI ALE PROZEI SCURTE .....	31
III. NARAȚIUNEA AUTOBIOGRAFICĂ. ROMANUL- JURNAL.....	103
IV. IPOSTAZE ALE CAPODOPEREI .....	123
1.ROMANUL SOCIAL ȘI ROMANUL-EPOPEE .....	123
2. ROMANUL DE INVESTIGAȚIE PSIHOLOGICĂ .....	161
A. CONFLICTUL TRAGIC DINTRE SENTIMENT ȘI DATORIE .....	161
B. METAFIZICA DANSULUI .....	181
V. ROMANELE MARILOR ASPIRAȚII.....	195
1. POETICA FANTASTICULUI SAU FASCINAȚIA TIPARELOR ORIGINARE.....	195
2. ROMANUL POLITIC .....	213
VI. OPERA MINORĂ .....	231
1. ROMANUL EVOCĂRILOR ISTORICE.....	231
2. ROMANUL EROTIC .....	246
3. (RE)DESCOPERIREA POLEMICĂ A ROMANULUI POLIȚIST .....	259
BIBLIOGRAFIE SELECTIVĂ .....	269